

フラットパネルディテクタ規格・仕様

	FXRD-1717VA	FXRD-1717VB	FXRD-1417SA	FXRD-1417SB
検出方式	間接変換方式	間接変換方式	間接変換方式	間接変換方式
シンチレーター	CSI	Gadox	CSI	Gadox
画素サイズ	140μm	140μm	140μm	140μm
外観寸法	17"×17"	17"×17"	14"×17"	14"×17"
重量	4.5Kg	4.5Kg	3.2Kg	3.1Kg
使用環境条件	10℃～35℃－85%RH（※結露なし）			

QXLink3 Viewer 推奨スペック

OS	Windows10 以上
CPU	Intel i5 Quad Core @2.5GHz 以上
RAM	8GB 以上
HDD	32GB 以上



FXRD-1417SA/SB 動物用医療機器 届出書確認番号 30 動薬第 3059 号
 FXRD-1717VA/VB 動物用医療機器 届出書確認番号 30 動薬第 3060 号

※性能向上のため、仕様の一部が予告なく変更される場合があります。
 また、写真は印刷のため、実際の色と異なる場合があります。

製造販売元



本 社 〒113-0034 東京都文京区湯島 2-18-2
 営業本部 〒270-0163 千葉県流山市南流山 6-26-8
 TEL 04-7158-9020 FAX 04-7158-9028

フクダエム・イー常葉（株） (043) 215-7811

ホームページアドレス <http://www.fukuda-me.co.jp/>

安全に関するご注意
 ●ご使用の際は、商品に添付の「取扱説明書」の注意事項をよくお読みの上、正しくお使いください。
 ●水、湿気、ほこり等の多い場所に設置しないでください。火災、故障、感電等の原因となることがあります。

お問い合わせは…

Flat Panel Detector System FXRD series



予防医学の未来を見つめる
FUKUDA M-E

動物医療でも短時間撮影・低被ばく・診断精度のUPを実現しました

- ・ 照射量を減らすことにより被ばくによる身体的負担を低減、撮影時間の短縮が実現
- ・ 少ない照射量でも高精細な画像を得ることができ診断精度がUP

撮影室

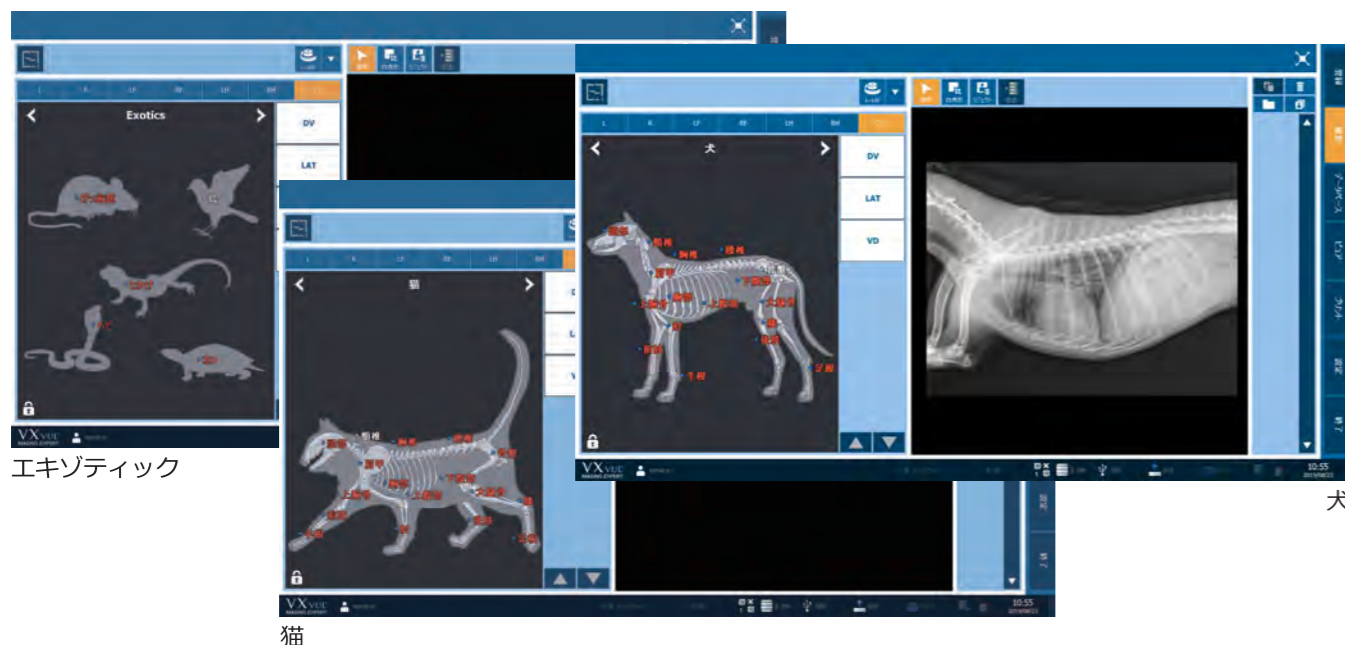
VXvue

画像を取得、調整、管理する VIVIX-S 専用ビューアプログラム

- ・ 独自開発した HS8 画像処理アルゴリズムを適用し、高品質の画像を提供
- ・ 画像処理の基本ツールは、好みに合わせてステップごとに3種類（ソフト、ノーマル、ハード）のパラメータを設定可能
- ・ DICOM 規格に準拠



撮影動物の部位と方向の選択

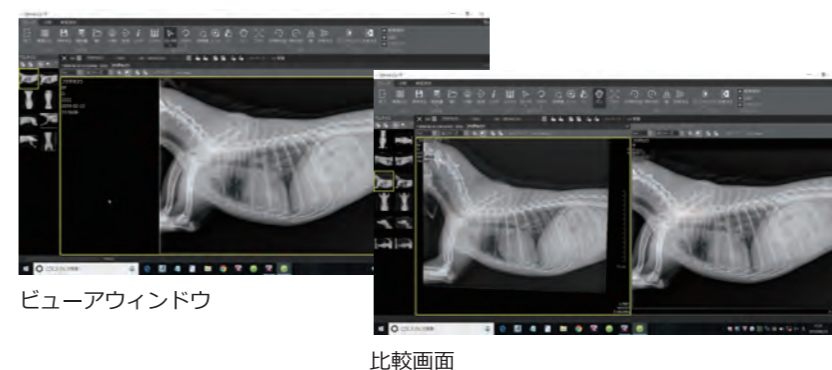


各診察室

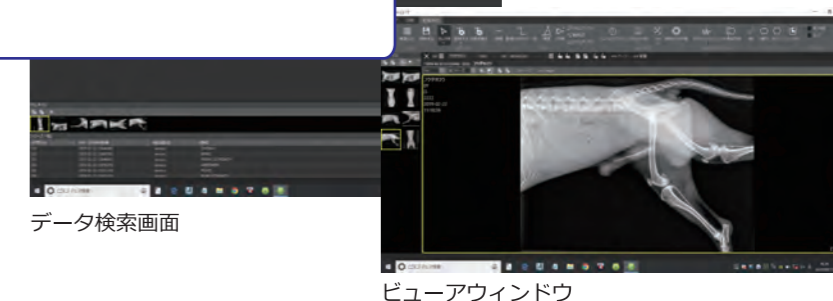
【診察室1】

QXLink3

VXvue で取得したデータの詳細確認用プログラム



【診察室2】



LAN

- ※画像診断用 Viewer(QXLink3) は最大 10 ライセンスまで無料で増設可能です。

多様なビューア機能を搭載

【アノテーション（注釈機能）】

直線、矩形、真円、楕円、自由曲線、テキスト等を自由に書き込めます

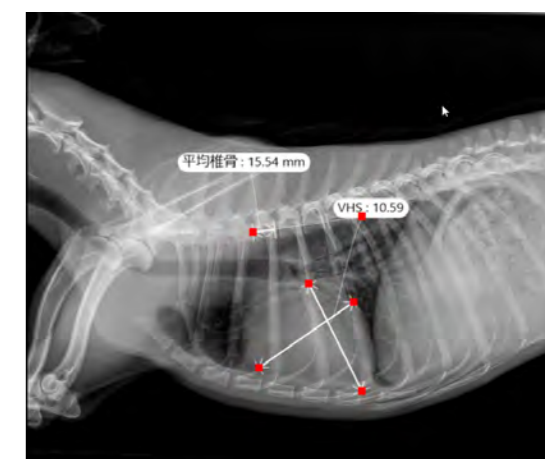
【表示】

ウィンドウレベルの変更、パン、拡大縮小、虫眼鏡、比較表示等を簡単に行えます

【計測】

VHS (Vertebral Heart Score)、2 点間距離、コブ角度等の計測に対応

計測データが簡単かつ正確に得られます



VHS 計測画面